

# LA HFMEA COME STRUMENTO DI GOVERNANCE PER L'EMERGENZA COVID-19 IN ASST SETTE LAGHI

Federica Pagliarin (1), Alberto Banfi (2), Alessandra Tropia (3), Roberta Giussani (4), Lorenzo Maffioli (5), Gianni Bonelli (6), Giovanna Martinelli (7)

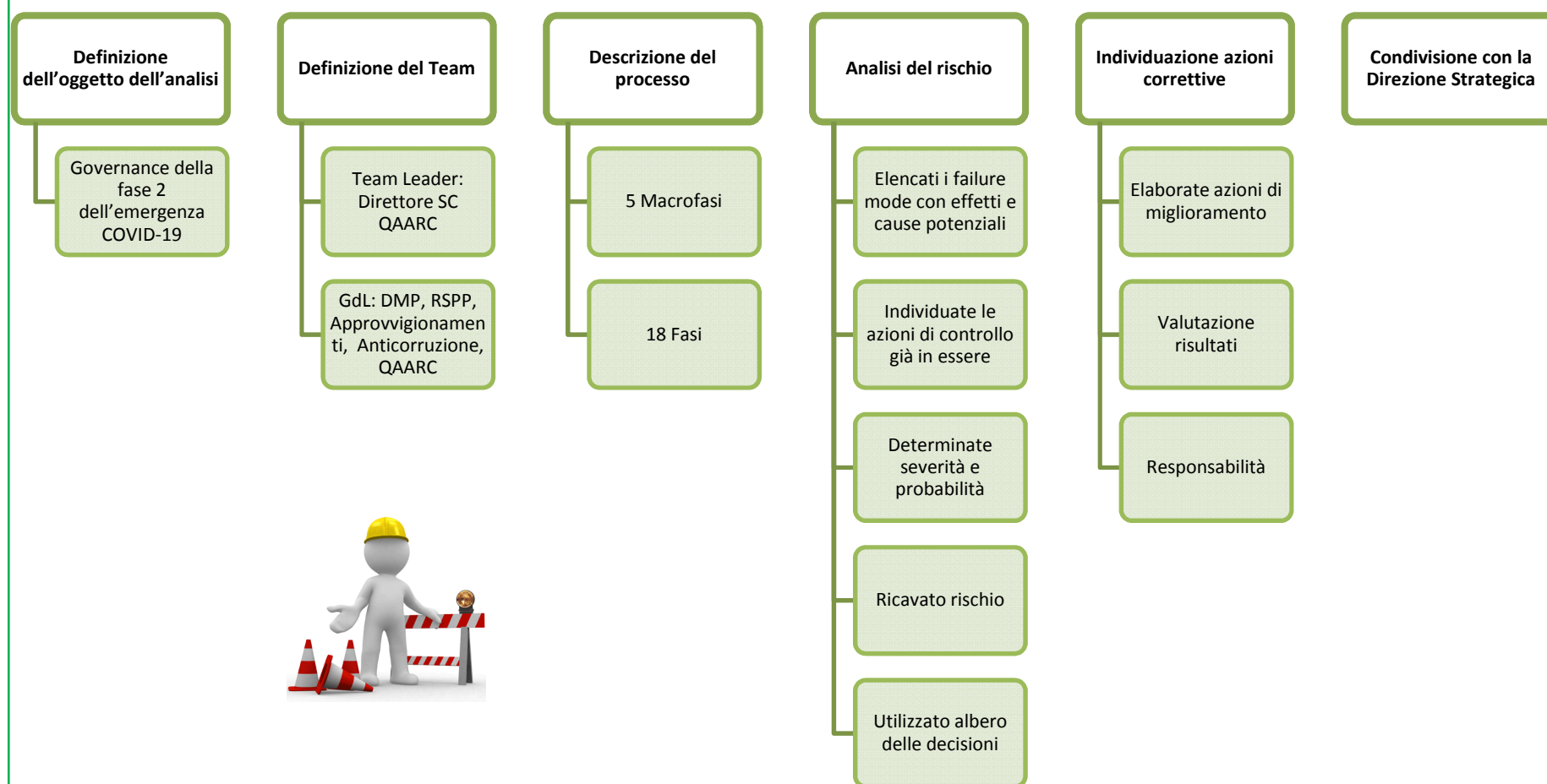
(1) Dirigente Medico SC Qualità, Appropriatelyzza, Accredimento e Rischio clinico, ASST Sette Laghi (2) Coord.Infermieristico SC Qualità, Appropriatelyzza, Accredimento e Rischio clinico, ASST Sette Laghi (3) Infermiera SC Qualità, Appropriatelyzza, Accredimento e Rischio clinico, ASST Sette Laghi (4) Assist.Amministrativo SC Qualità, Appropriatelyzza, Accredimento e Rischio clinico, ASST Sette Laghi (5) Direttore Sanitario ASST Sette Laghi (6) Direttore Generale ASST Sette Laghi (7) Responsabile SC Qualità, Appropriatelyzza, Accredimento e Rischio clinico, ASST Sette Laghi

## INTRODUZIONE

La sicurezza dei pazienti è uno dei fattori determinanti la qualità delle cure ed è uno degli obiettivi prioritari dei moderni sistemi sanitari e della ASST Sette Laghi. L'emergenza COVID-19 ha profondamente mutato gli assetti organizzativi e strutturali aziendali, ed ha reso necessario rivalutare i processi per garantire un'efficace gestione del rischio clinico.

## MATERIALI E METODI

L'organizzazione ha sviluppato la HFMEA con i seguenti passaggi.



## RISULTATI

Sono stati individuati in totale 45 possibili failure mode e 74 cause potenziali. Sono state mappate 94 azioni di controllo già in essere e suggerite 41 azioni di miglioramento. Le macrofasì tutela dei pazienti e del personale, il cui governo era totalmente a carico dell'organizzazione, erano presidiate.

## CONCLUSIONI

L'applicazione del metodo HFMEA ha migliorato la conoscenza dei processi ed aiutato chi opera in essi a riflettere e valutare quello che viene realizzato quotidianamente. Lo strumento ha permesso di quantificare gli indici di rischio, stabilire le priorità di intervento per eliminare le cause dei failure mode individuati e migliorare i sistemi di controllo. È fondamentale valutare nel tempo l'efficacia delle azioni di miglioramento intraprese e verificare la pesatura del rischio alla luce delle modifiche organizzative introdotte, utilizzando la HFMEA come strumento dinamico, in continuo aggiornamento relativamente alle modifiche di contesto.

## CONTATTI